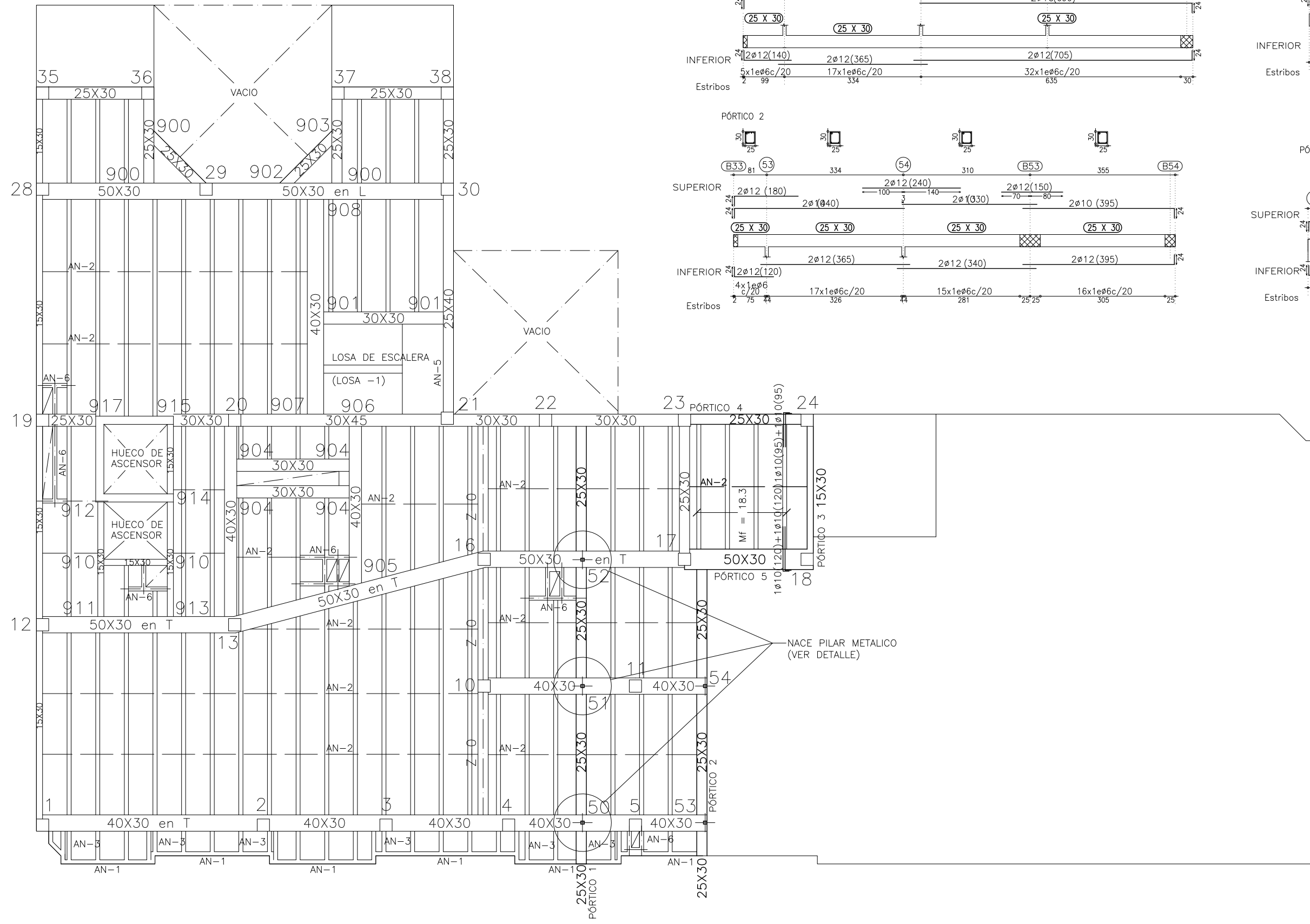
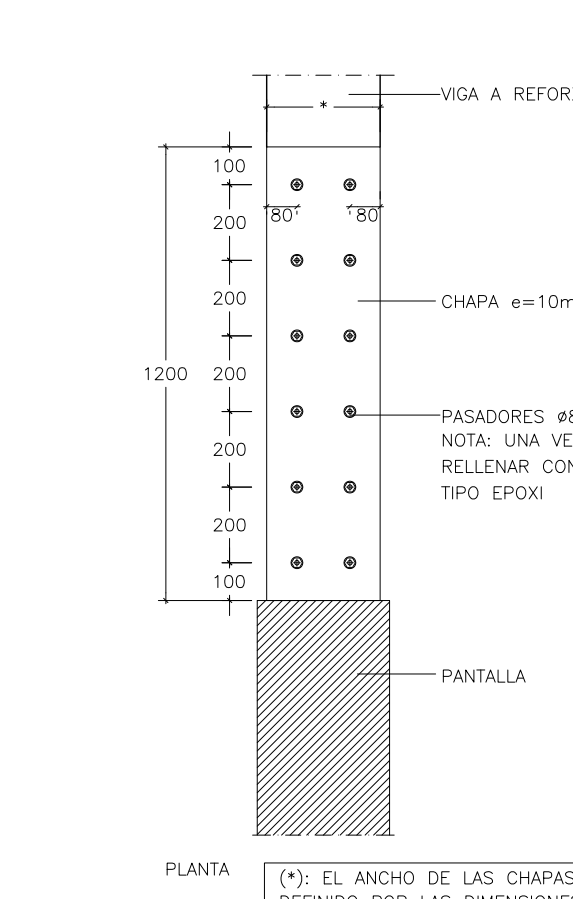
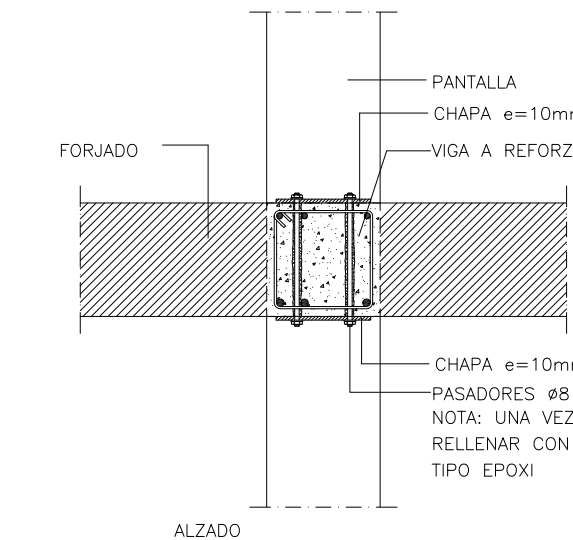


PLANTA DE ESTRUCTURA - 11° FORJADO
PROYECTO DEMOLICION
ESCALA 1:100

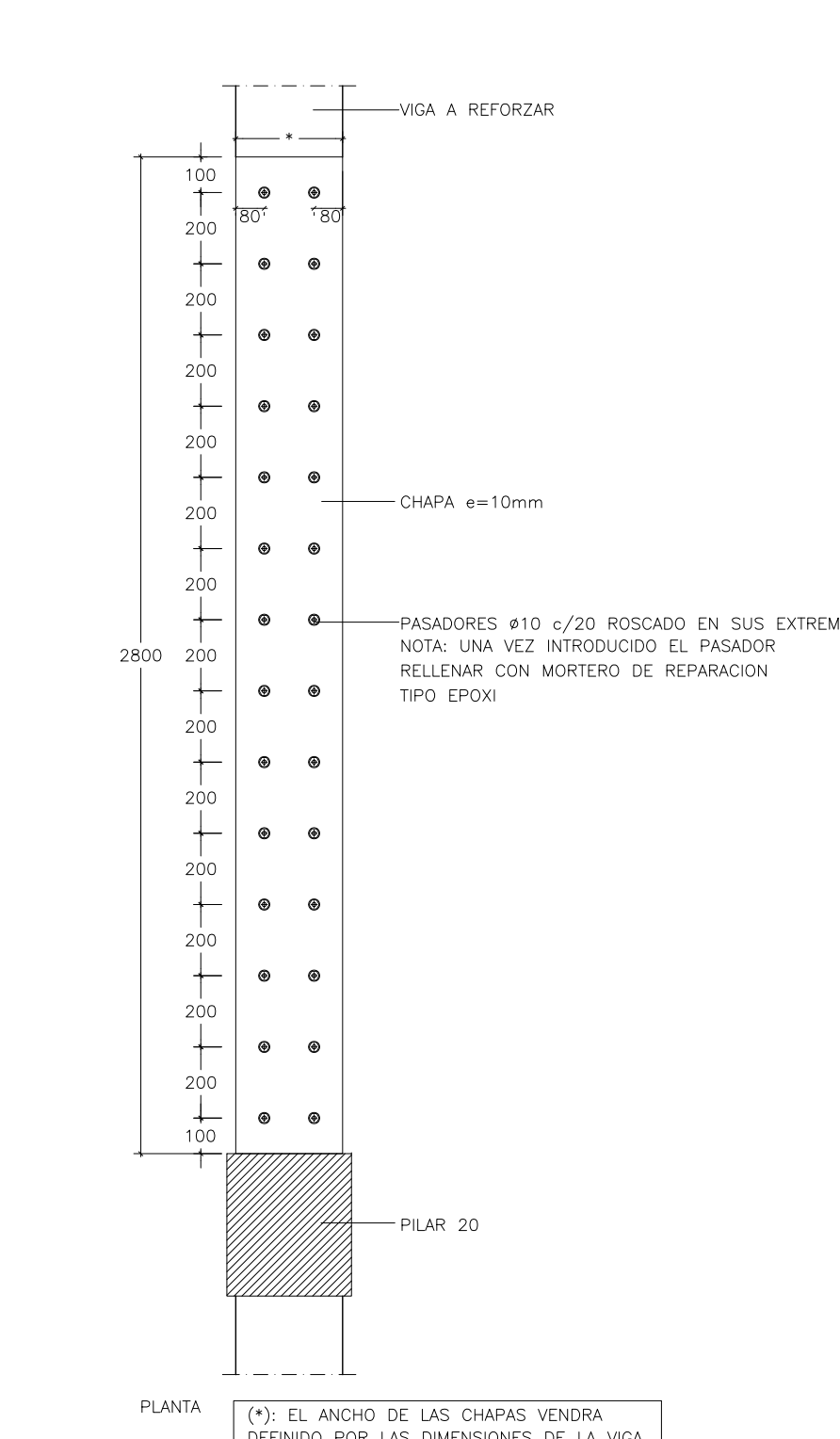
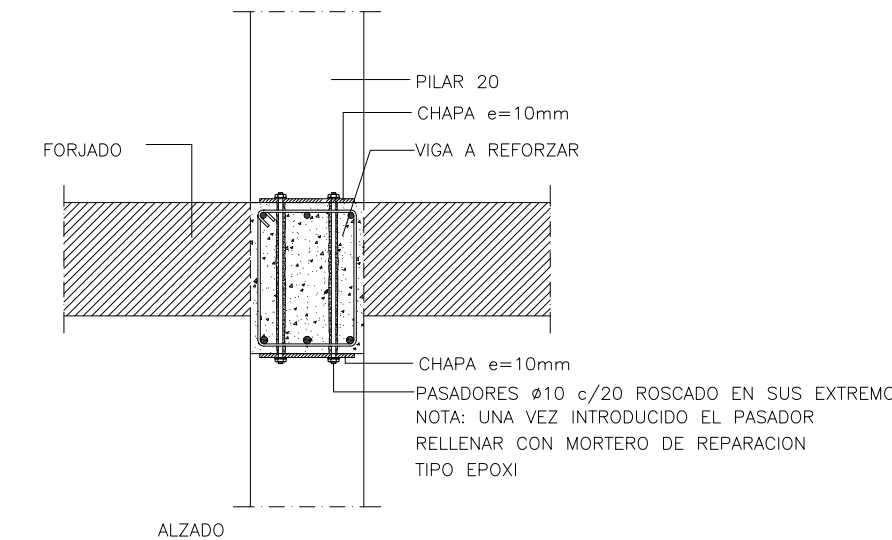


PLANTA DE ESTRUCTURA - 11° FORJADO
PROYECTO DEMOLICION
ESCALA 1:100

FORJADO SEMIRRESISTENTE ARMADO BOVEDILLA DE HORMIGON
CANTO 25+5
INTEREJE 0,70
SOBRECARGA DE USO 775 Kg/m ²
CARGA TOTAL 775 Kg/m ²
TENDER PERPENDICULAR A VIGUETAS 6 a 30 cm
Y PARALELO 6 a 50 cm
M= MOMENTO FLECTOR POSITIVO EN Kg/m POR VIGUETA
M= MOMENTO FLECTOR NEGATIVO EN Kg/m POR VIGUETA
LOS MOMENTOS SON DE SERVICIO
CORTANTE A COMPROBAR POR TIPO DE VIGUETA

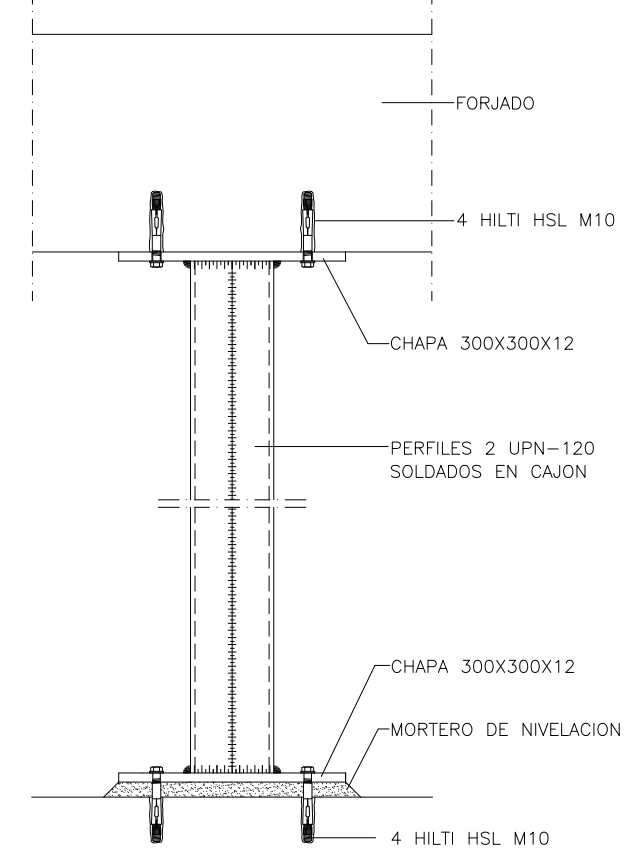


DETALLE DE REFUERZO A CORTANTE L=1200mm
ESCALA 1:20



DETALLE DE REFUERZO A CORTANTE L=2800mm
ESCALA 1:20

CARACTERISTICAS DEL ACERO Y GARGANTA DE SOLDADURA					
TIPO DE ACERO	A 42-b (S-275 JR)		TIPO DE ELECTRODO (General)	RUTILO: E 4 3 1 R	
VALORES LIMITES DE LA GARGANTA DE UNA SOLDADURA EN ANGULO EN UNA UNION DE FUERZA (SEGUN Art. 5. 2. 3 NBE-EA 95)					
Espesor de la pieza en mm.	Garganta a		Espesor de la pieza en mm.	Garganta a	
	Valor maximo mm.	Valor minimo mm.		Valor maximo mm.	Valor minimo mm.
4.0 - 4.2	2.5	2.5	13.5 - 14.1	9.5	5.0
4.3 - 4.9	3.0	2.5	14.2 - 15.5	10.0	5.0
5.0 - 5.6	3.5	2.5	15.6 - 16.9	11.0	5.5
5.7 - 6.3	4.0	2.5	17.0 - 18.3	12.0	5.5
6.4 - 7.0	4.5	2.5	18.4 - 19.7	13.0	6.0
7.1 - 7.7	5.0	3.0	19.8 - 21.2	14.0	6.0
7.8 - 8.4	5.5	3.0	21.3 - 22.6	15.0	6.5
8.5 - 9.1	6.0	3.5	22.7 - 24.0	16.0	6.5
9.2 - 9.9	6.5	3.5	24.1 - 25.4	17.0	7.0
10.0 - 10.6	7.0	4.0	25.5 - 26.8	18.0	7.0
10.7 - 11.3	7.5	4.0	26.9 - 28.2	19.0	7.5
11.4 - 12.0	8.0	4.0	28.3 - 31.1	20.0	7.5
12.1 - 12.7	8.5	4.5	31.2 - 33.9	22.0	8.0
12.8 - 13.4	9.0	4.5	34.0 - 36.0	24.0	8.0

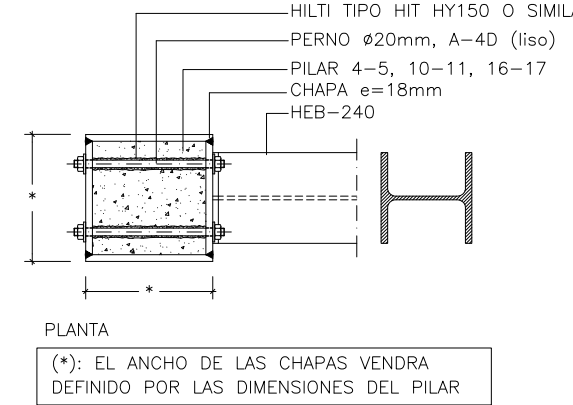
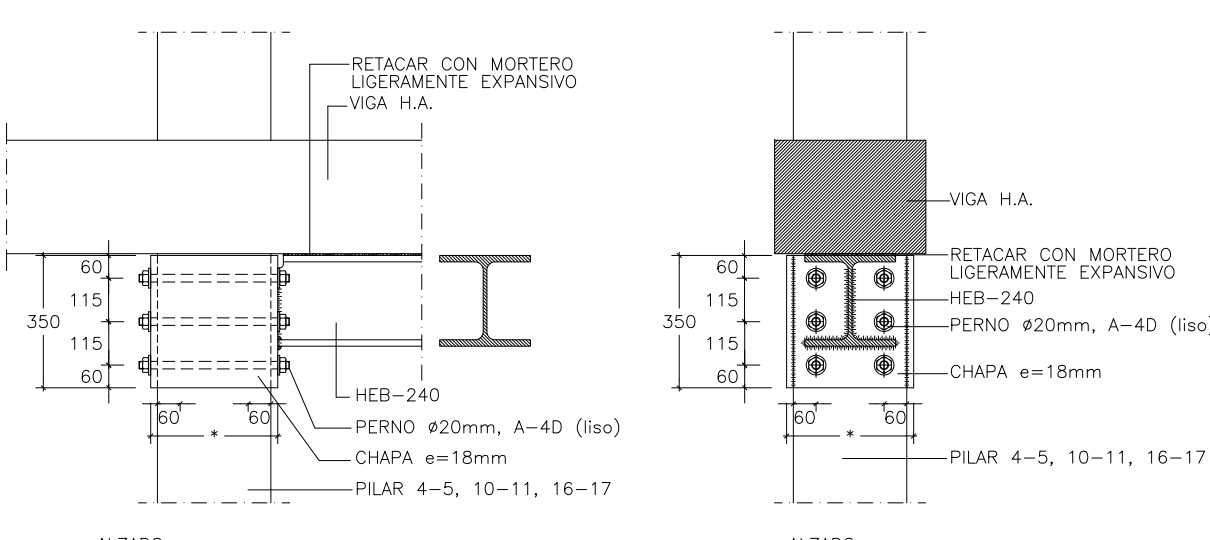


DETALLE DE PILAR METALICO (2 UPN 120)
ESCALA 1:10



FORJADO SEMIRRESISTENTE ARMADO BOVEDILLA DE HORMIGON
CANTO 25+5
INTEREJE 0,70
SOBRECARGA DE USO 775 kN/m ²
CARGA TOTAL 775 kN/m ²
TENDER PERPENDICULAR A VIGUETAS 6 a 30 cm
Y PARALELO 6 a 50 cm
M= MOMENTO FLECTOR POSITIVO EN Kg/m
LOS MOMENTOS SON ULTIMOS
CORTANTE A COMPROBAR POR TIPO DE VIGUETA

CARACTERISTICAS DE LOS MATERIALES											
MATERIALES			HORMIGON						ACERO		
Elemento	Nivel Control	Coef. Pond.	Tipo	Ambiente (m ² /cm)	Consistencia	Tamaño Max. Arido	Relación Max. A/C	Cemento Min. (Kg/m ³)	Cemento Tipo	Nivel Control	Coef. Pond.
Cimentación	Planes	Estad.	7 c/150								
Alcoba de Muros	Planes	Estad.	7 c/150								
Pilares	Estad.	7 c/150	HA-40/8/20/14	IIa	3.5	Banda (6-8 cm)	20 mm	0.60	275	-	Normal
Forjados y Vigas	Estad.	7 c/150	HA-25/8/20/14	IIa	3.5	Banda (6-8 cm)	20 mm	0.60	275	-	Normal
Ejecucion	Normal										
RESISTENCIA DEL TERRENO			N/mm ²								
ANCLAJES (mínimos)			LONGITUDES DE ANCLAJES en cm.								
			# B=400 S B=500 S								
			#10 21 26 26 26								
			#12 25 31 31 31								
			#16 33 41 41 41								
			#20 48 60 52 51								
			#25 75 94 82 75								
			HA-25 HA-25 HA-30 HA-35								
AN-1 SEPARAR BOVEDILLAS 10cm Y TENDER 2 #10 CORROSOS			AN-4 SEPARAR BOVEDILLAS 25cm. Y MACIZAR								
AN-2 SEPARAR BOVEDILLAS 10cm Y TENDER 2 #8 CORROSOS			AN-5 ARMADURA DE SUSPENSIÓN PARA LOSAS #10 A 25								
AN-3 COLOCAR DOBLE VIGUETA APAREADA Y REFORZADA			AN-6 PONER BORNO DE BORSE DE SECCION 10 A CANTO DE FORJADO, ARMADO CON # #12, E #6 A 15 CM								



DETALLE DE REFUERZO METALICO BAJO VIGA DE HORMIGON
ESCALA 1:10

PETICIONARIO:	EXCMO. CONCELLO DE VIGO XERENCIA MUNICIPAL DE URBANISMO	REDACTOR:	Manuel Ángel Rodríguez Filgueira Arquitecto Coleg. nº 2799 del COAG	OBSERVACIONES:	
TITULO:	PROYECTO PARA DEMOLICION PARCIAL DEL EDIFICIO DE VIVIENDA C/ CHURRUCA Nº 3 Y 5 C/ GRAVINA VIGO-PONTEVEDRA	TITULO PLANO:	DEMOLICION PARCIAL Y ESTADO REFORMADO PLANTA ESTRUCTURA. 11° FORJADO	FECHA:	AGOSTO 2011
		ESCALA:	1:100	Nº DE PLANO:	E.02a sustituye a E.02

